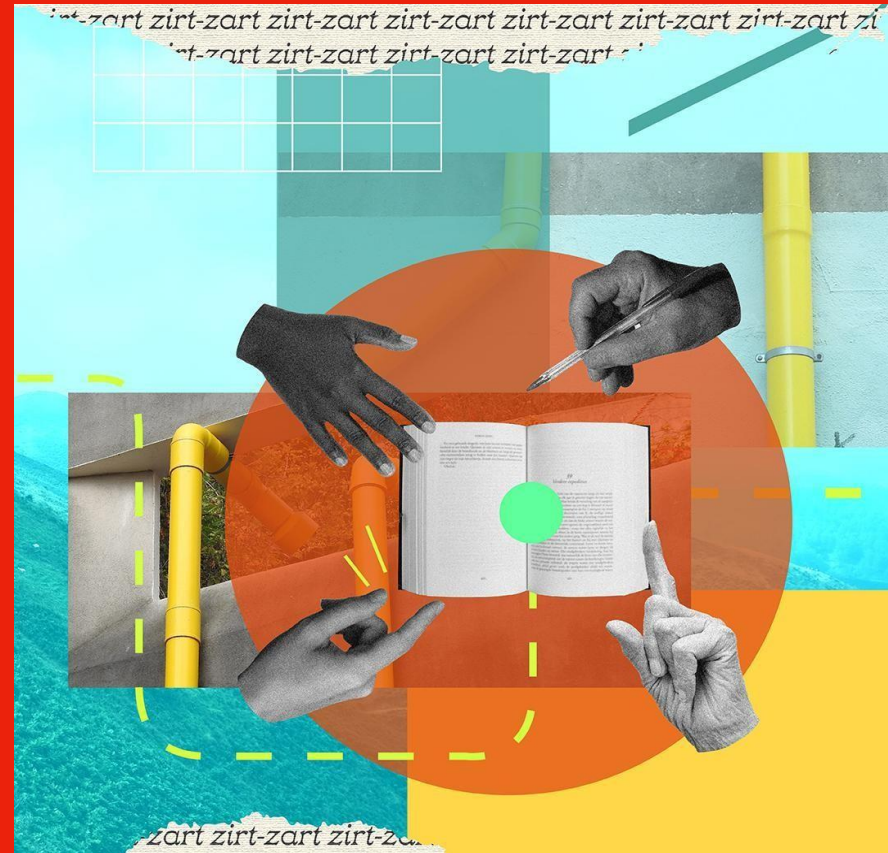


Irudia. Silvia López de Lacalle Gurruchaga



# *memoria anual / 2024*



# K bulegoa en cifras



325

Usuarios



60

Nuevos usuarios

605

Usos



182

Consultas puntuales



156

Acompañamiento



267

\*En la sesión especial 108  
participantes

1.997

Suscriptores totales



457

Suscriptores nuevos



340

Convocatorias compartidas

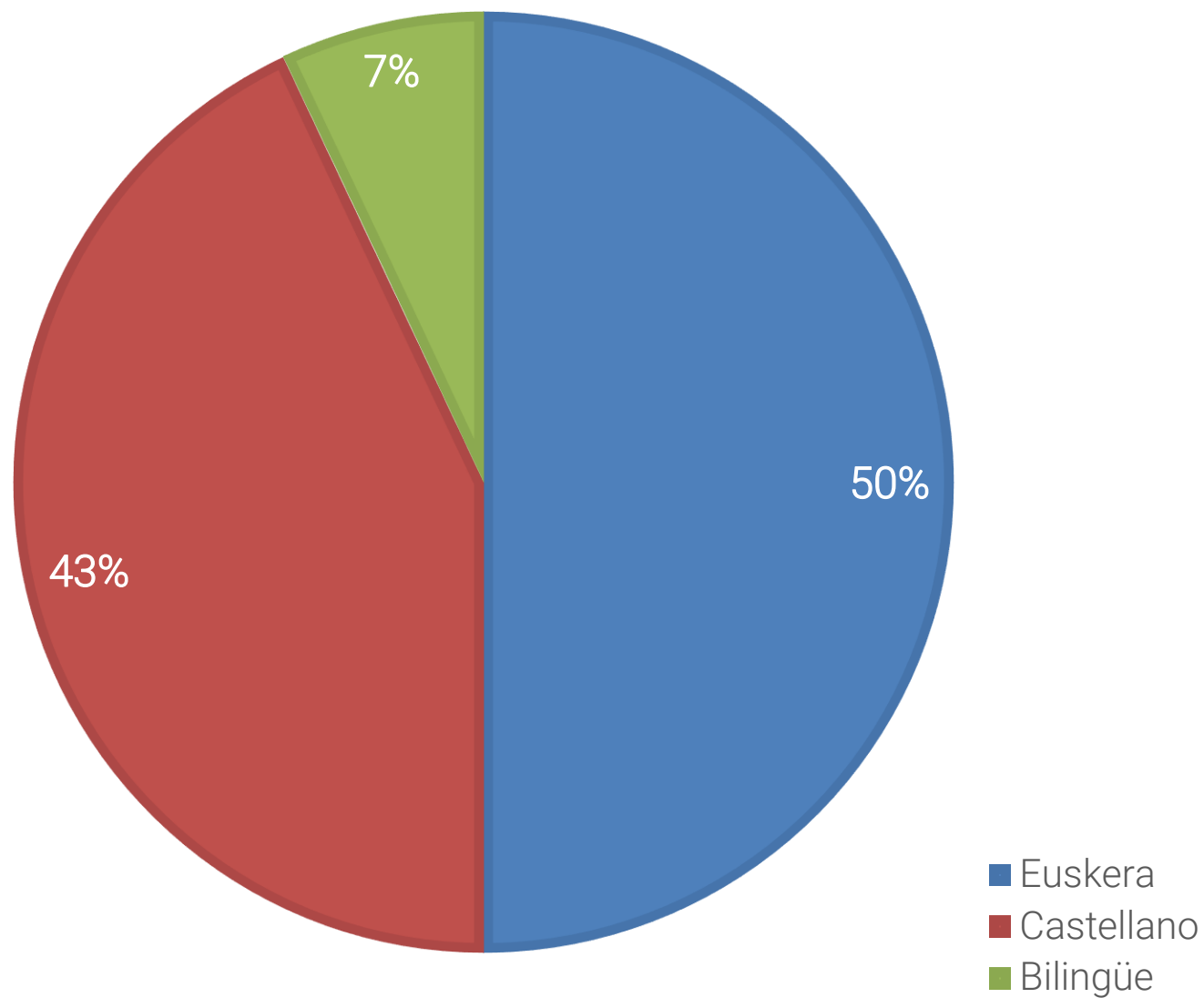
El número de usos se ha mantenido muy lineal a lo largo del año. En cualquier caso, las convocatorias compartidas y los nuevos suscriptores han seguido creciendo.



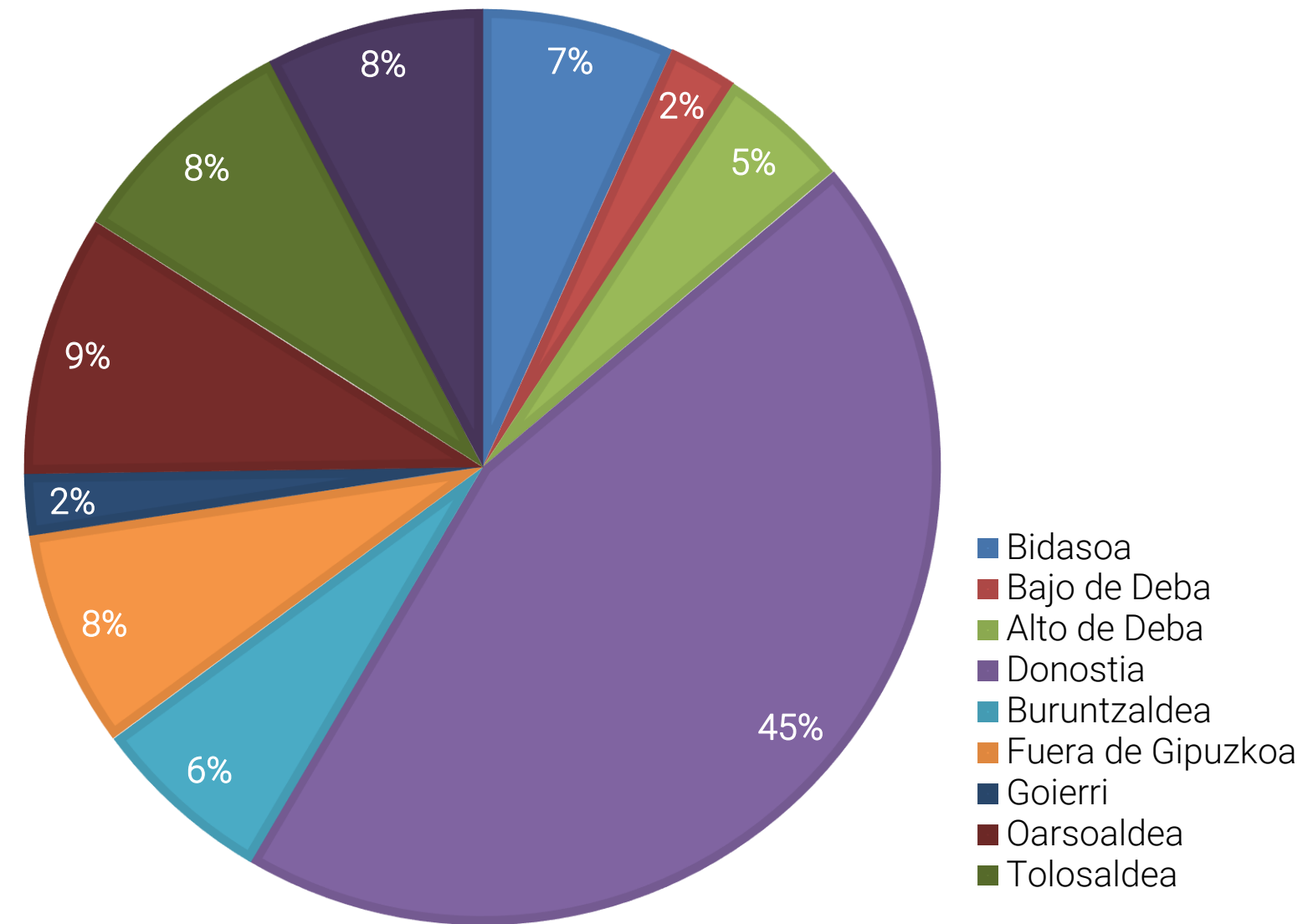
# Perfil de usuarios



## IDIOMA



## ORIGEN



En cuanto a la comunicación, el uso de los idiomas está muy igualado. Por otra parte, la mayoría son de Donostia (48%), mientras que en el resto de comarcas están bastante igualadas, aunque las comarcas de Tolosaldea, Oarsoaldea y Urola Costa suponen entre un 8 y un 9%.

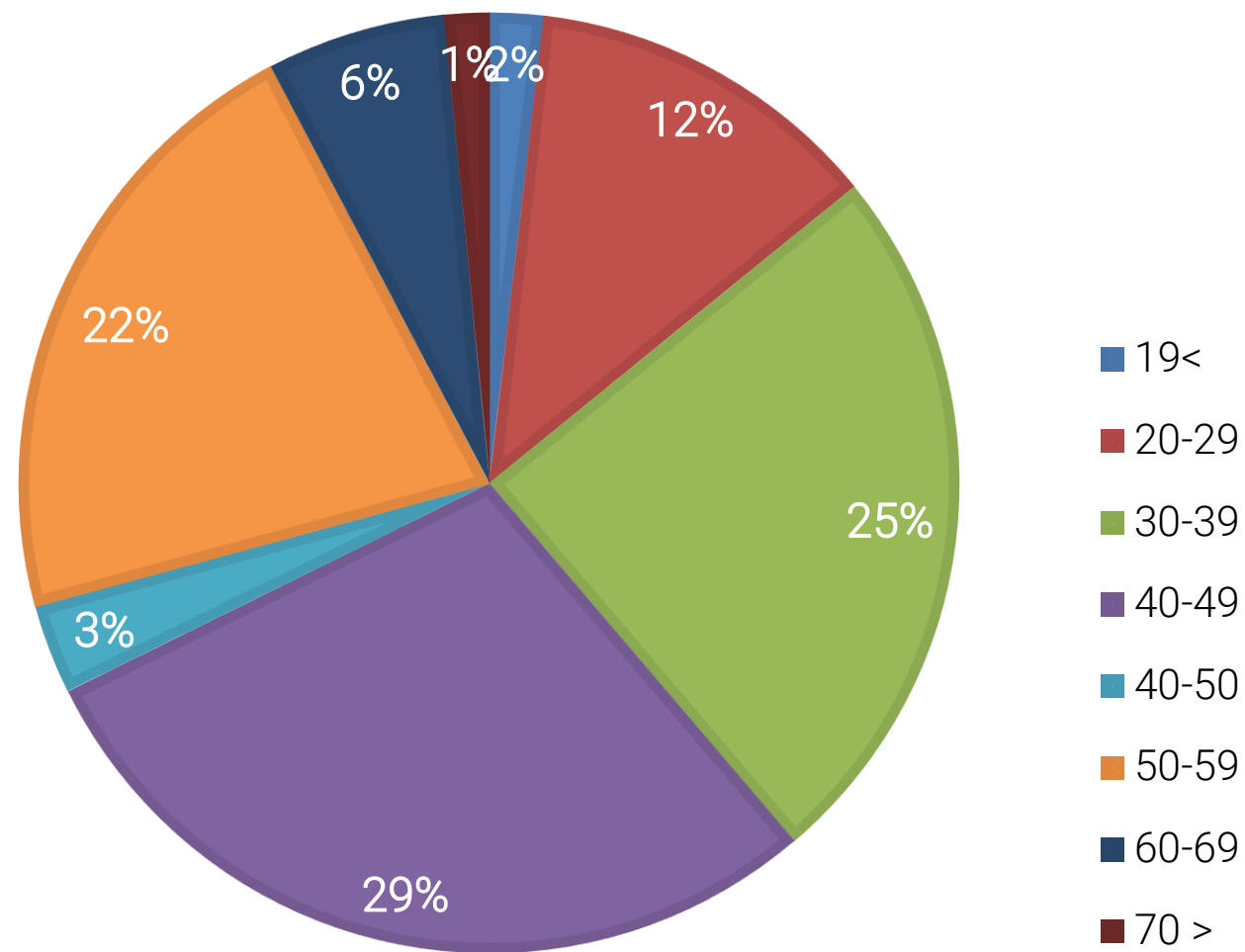


# Perfil de usuarios

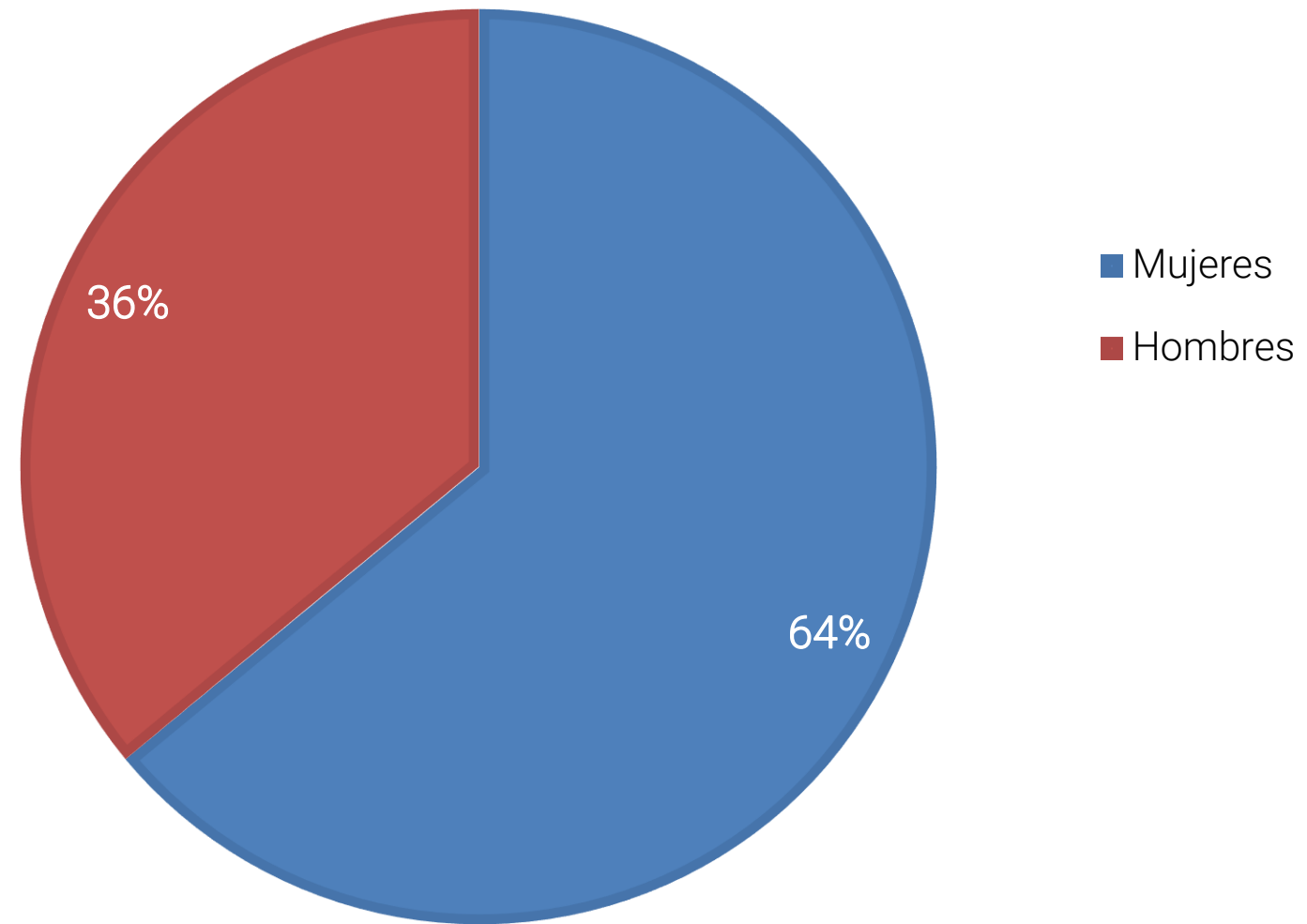
\* Por usuarios



## EDAD\*



## GENERO\*

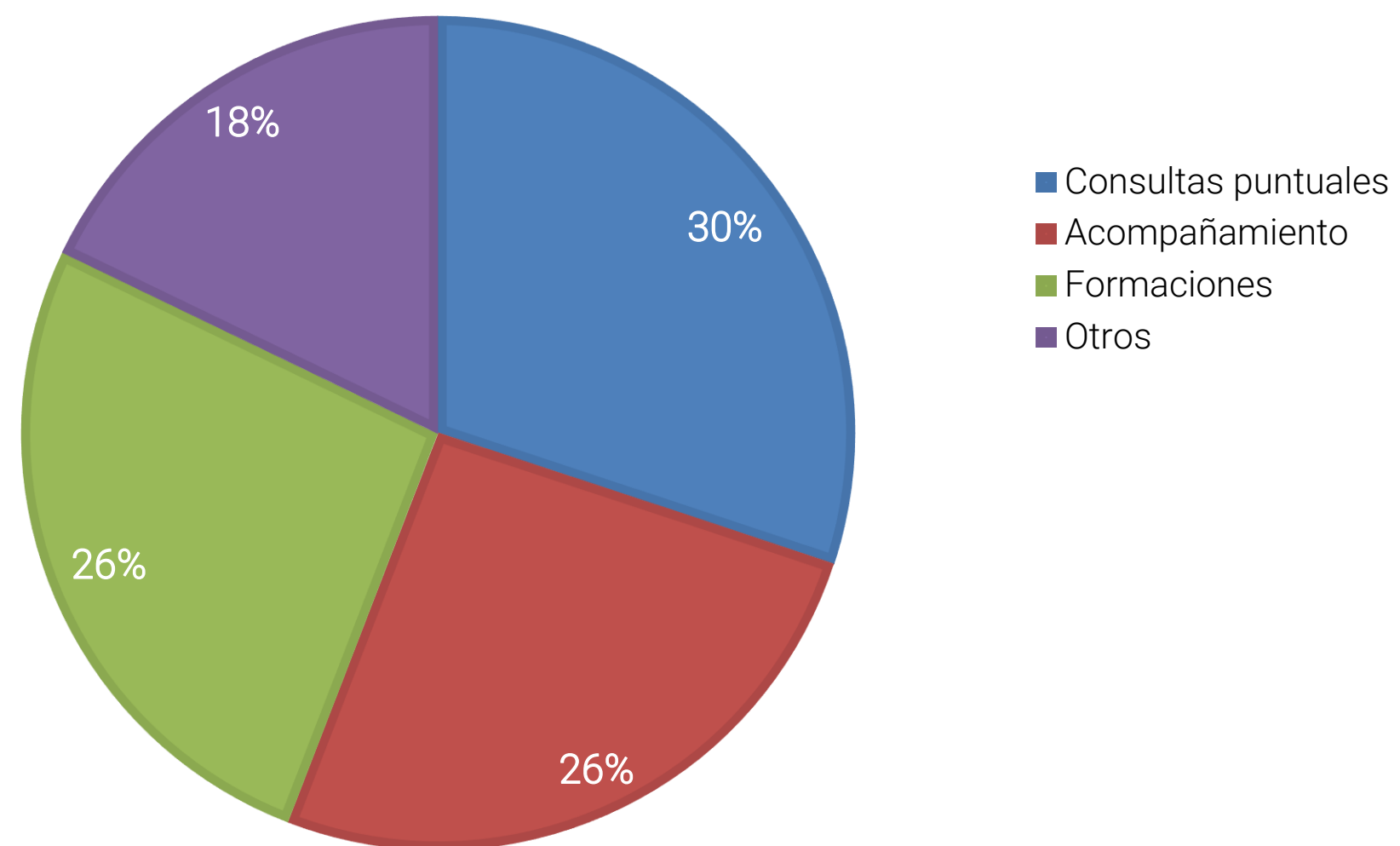


La mayoría de las personas usuarias son mujeres y entre las franjas de edad, la mayoría de las personas usuarias (76%) tienen entre 30 y 49 años.



## USOS

## Datos generales de las líneas



Desde su puesta en marcha, el servicio ha superado los 4.761 usos.

En 2024 se han realizado 605 usos:  
 156 sesiones de acompañamiento  
 182 consultas puntuales  
 159 en la línea de formación  
 108 en otras actividades

Manteniendo la tendencia de años anteriores, los modelos de uso del servicio se mantienen estables. Los resultados reflejan un desempeño positivo y equilibrado, que destacan la confianza de los usuarios en el servicio, y refuerzan el compromiso de apoyo continuo.

Gráfico: evolución anual de los tipos de uso.





## Datos generales de las líneas



### Formaciones

6 monograficos  
1 sesión especial  
3 sesiones suKalde  
298 inscritos  
261 usos



### Comunicación

26 boletines  
340 recursos  
457 suscriptores  
nuevos  
% 46 tasa apertura



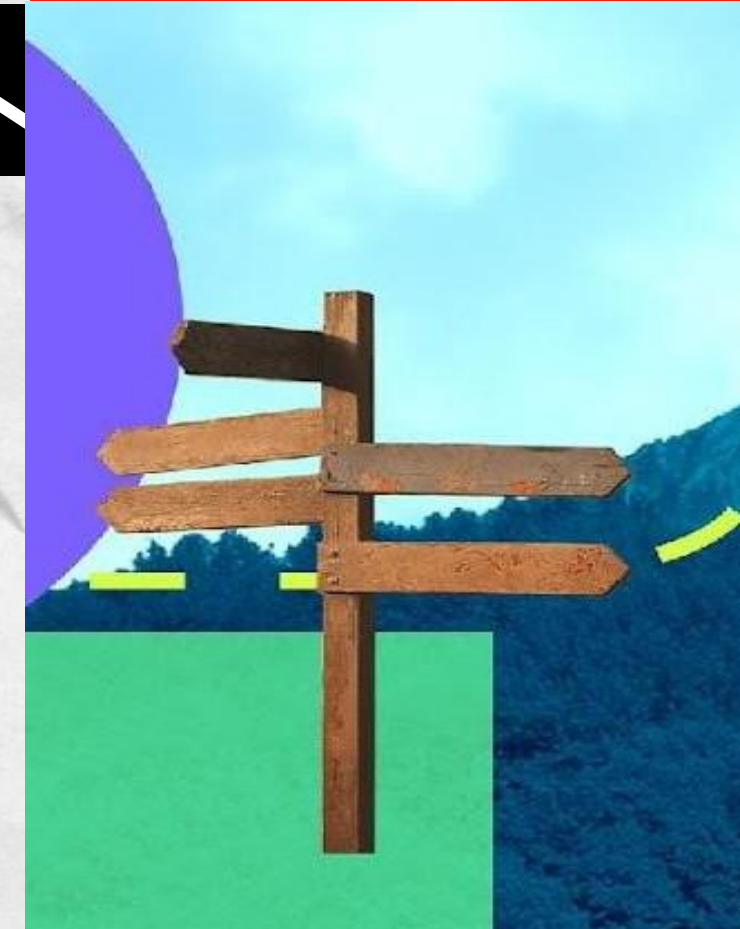
### Promoción


Se han analizado 86  
proyectos sobre los  
que se ha  
reflexionado para  
abordar el trabajo  
del año 2024



### Ecosistema

Se ha participado  
en 7 sesiones en el  
territorio de  
Gipuzkoa y a nivel  
estatal





**K bulegoa**  
**Santa Teresa komentua**  
**Elbira Zipitria bidea 1**  
**20003 Donostia / San Sebastián**

**943 11 33 43**  
**[kbulegoa@gipuzkoa.eus](mailto:kbulegoa@gipuzkoa.eus) · [kbulegoa.eus](http://kbulegoa.eus)**

**K**  
**BUL**  
**EGO**  
**A**

