





# K bulegoa en cifras

dir-dir dir-dir dir-dir dir-dir dir-dir dir-dir dir-di



260

Usuarios



50

Nuevos usuarios

465

Usos



215

Consultas puntuales



170

Acompañamiento



80

Formaciones

\*35 personas en los encuentros

1.990

Suscriptores totales



85

Suscriptores nuevos



350

Convocatorias compartidas

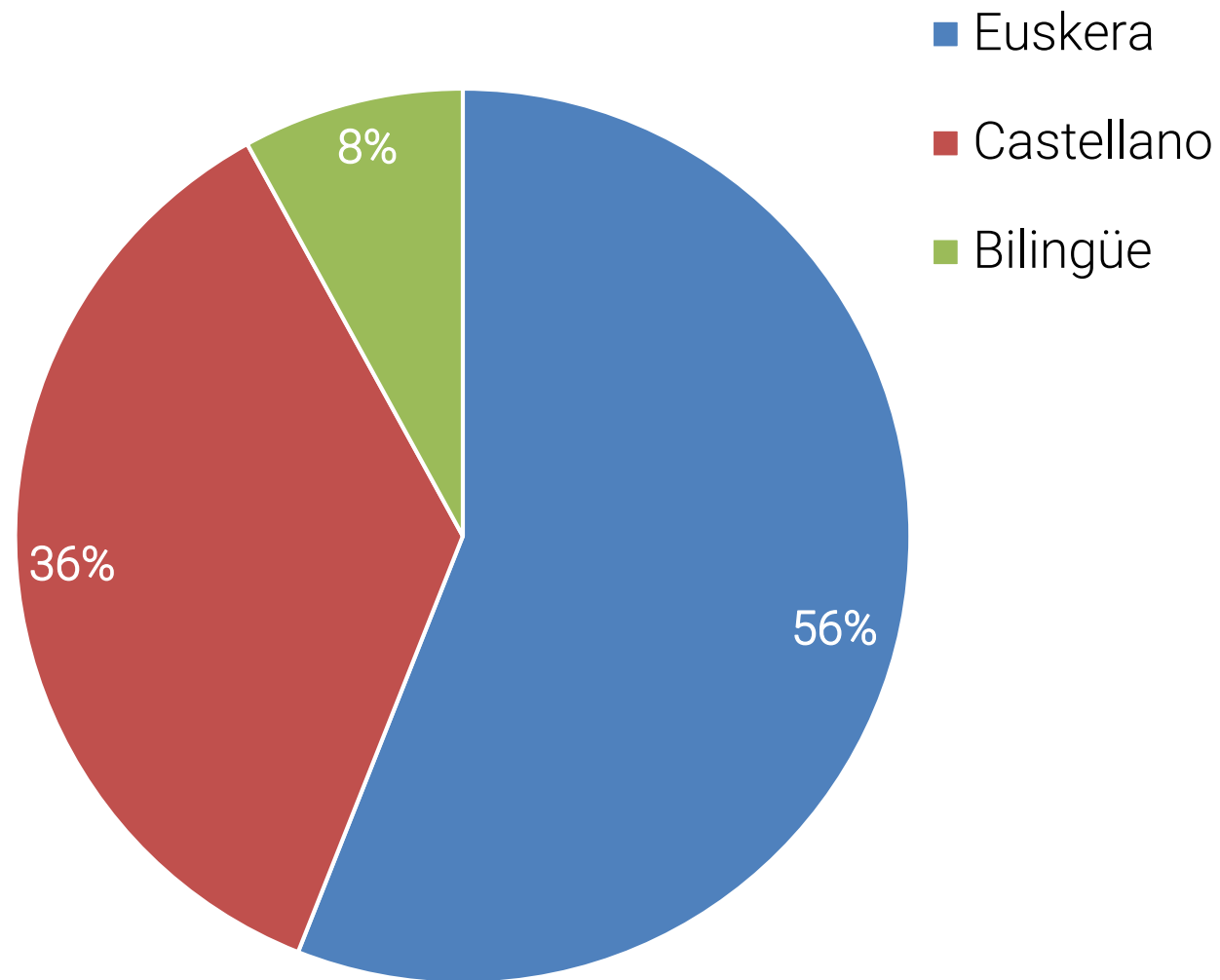
El número de usuarios y suscriptores sigue creciendo; la mayoría de los usos son consultas puntuales y sesiones de asesoramiento.



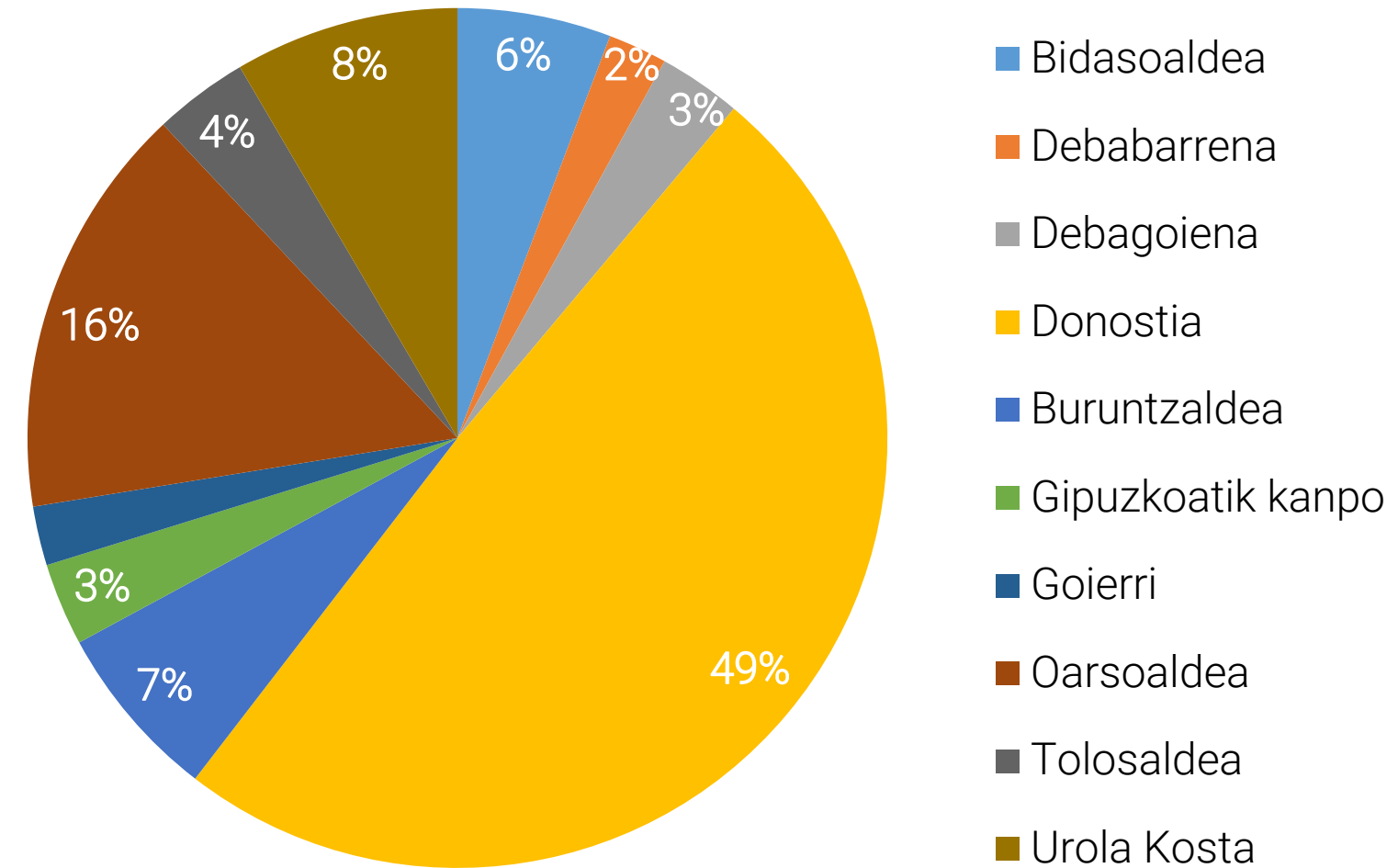
# Perfil de usuarios



## IDIOMA



## ORIGEN



En cuanto a la comunicación, el uso de los idiomas está muy equilibrado. Por otro lado, analizando el origen, la mayoría son de Donostia (49%), y en las demás comarcas están bastante equilibrados, aunque en Oarsoaldea representan el 16% y Bidasoaldea y Urola Kosta el 6–8%.

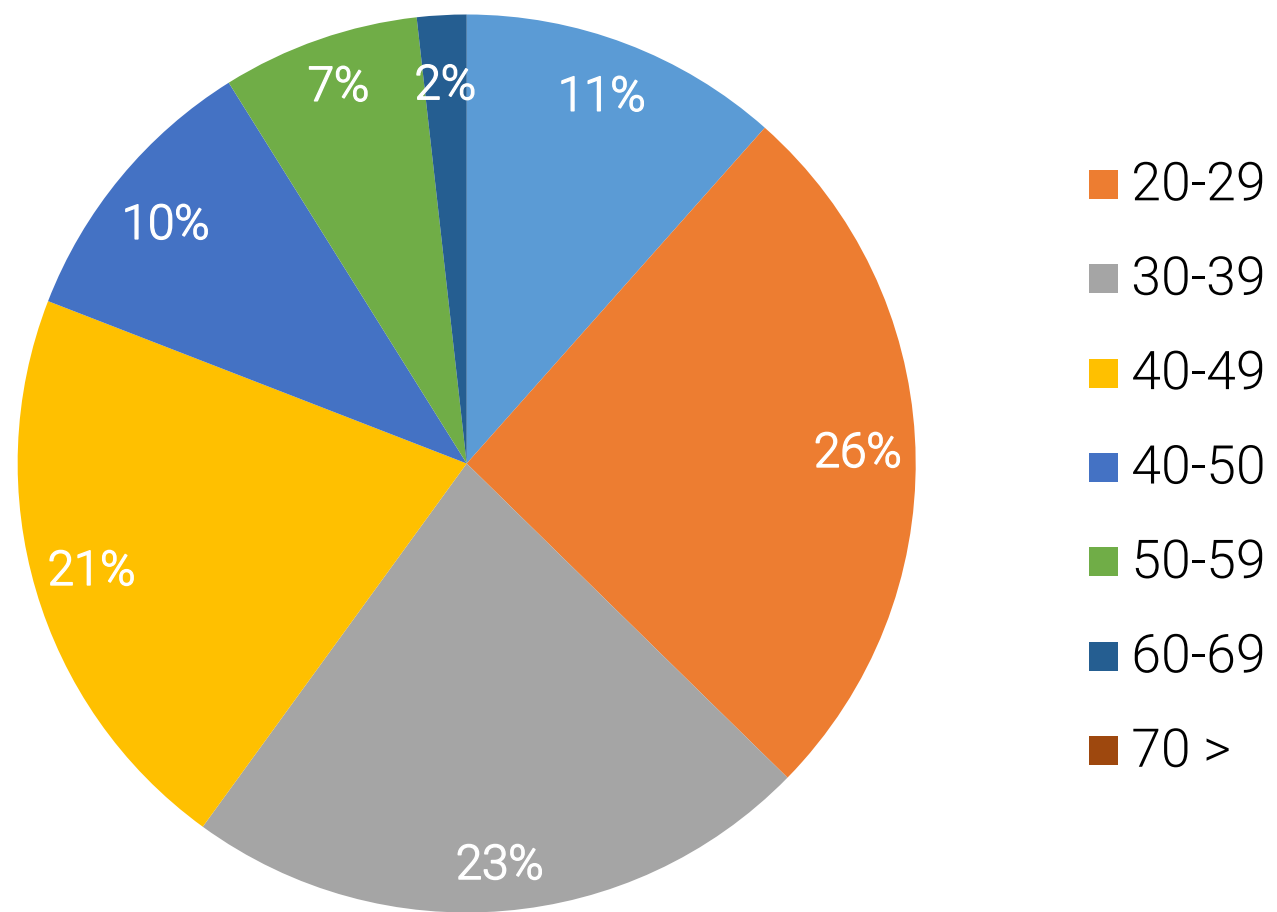


# Perfil de usuarios

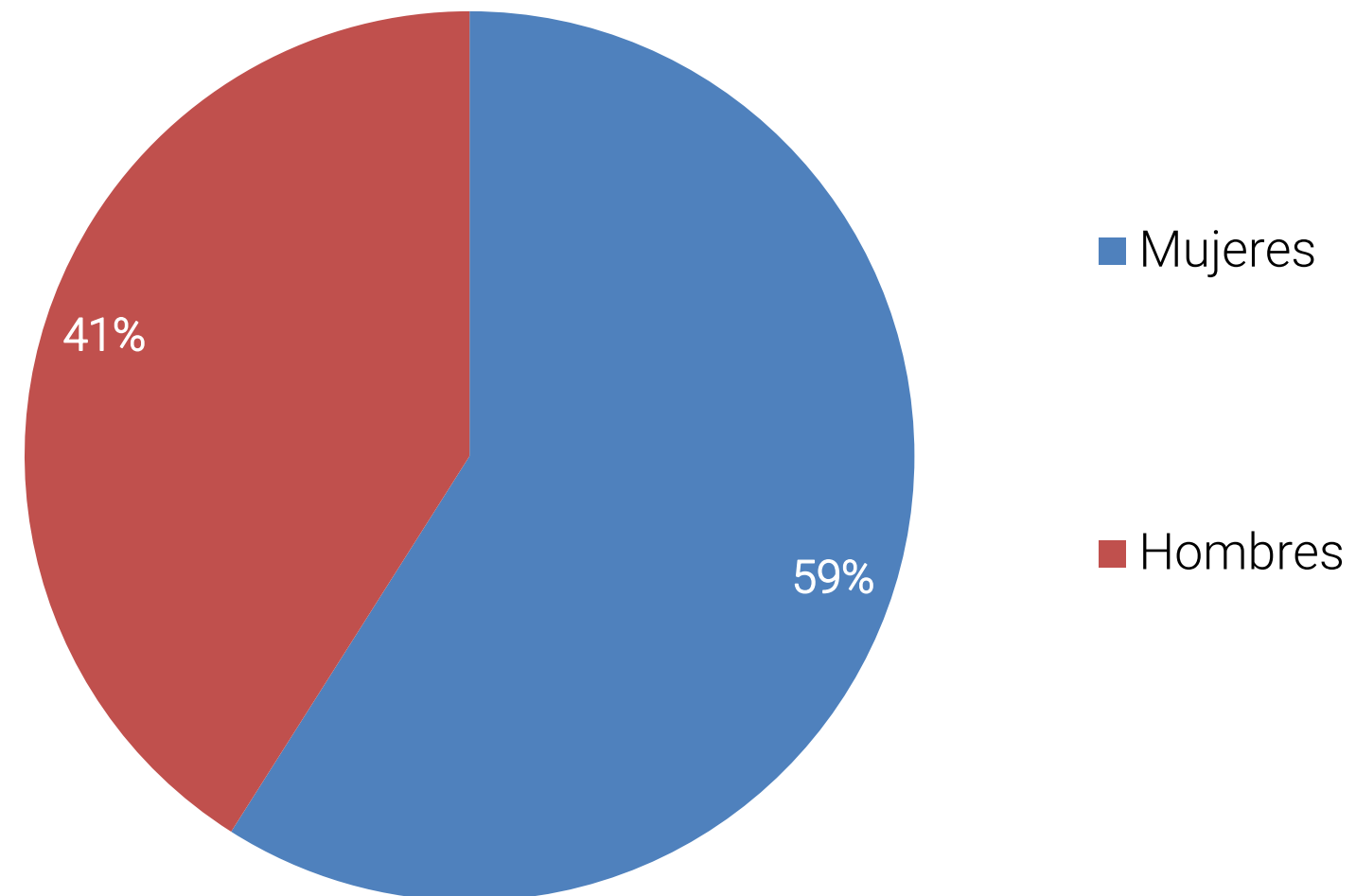
\* Por usuarios



## EDAD\*



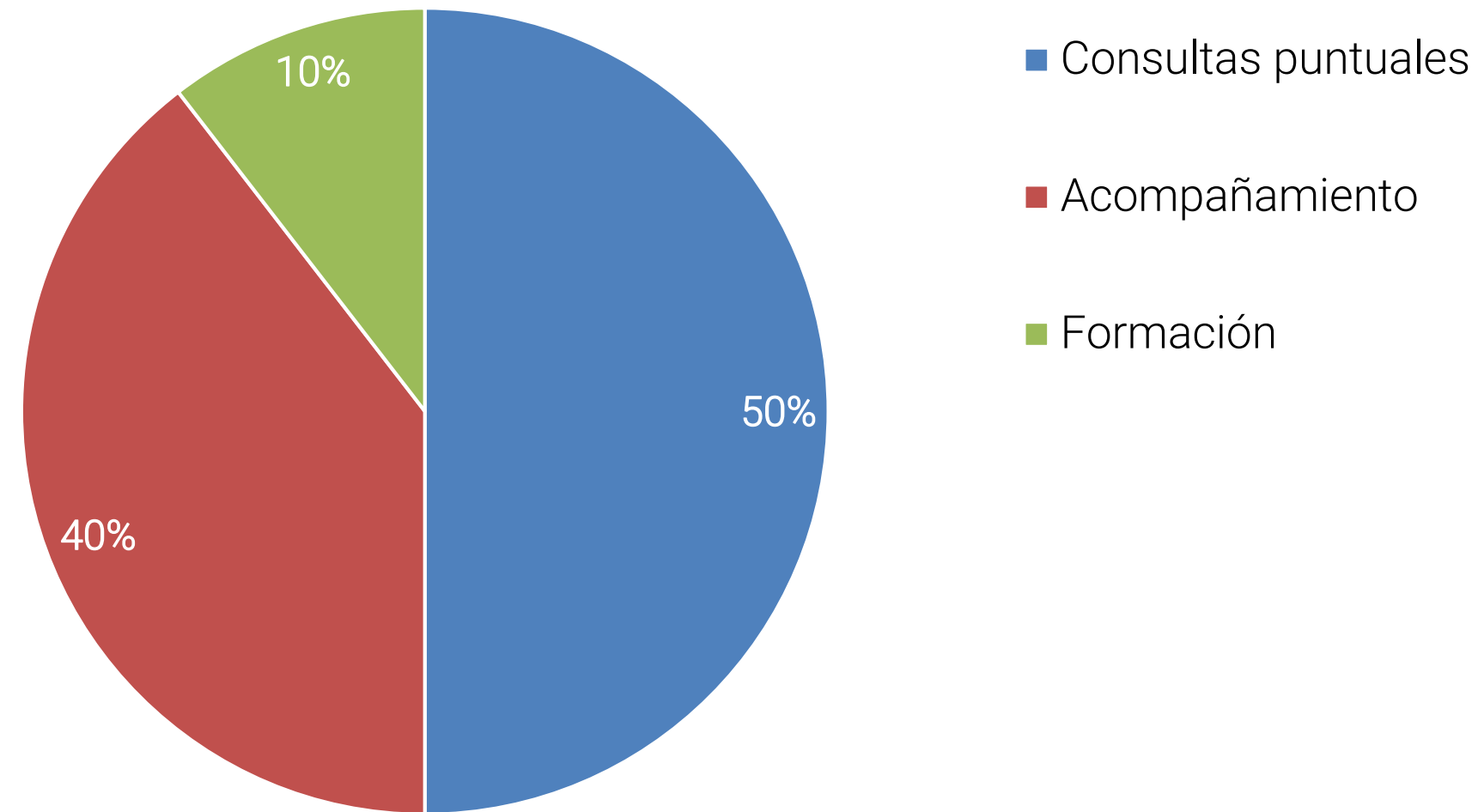
## GENERO\*



La mayoría de los usuarios son mujeres, y entre los rangos de edad, la mayoría de los usuarios (48%) tienen entre 30 y 49 años.



## USOS



*Gráfico: Evolución anual de los tipos de uso.*

## Datos generales de las líneas

Desde que se puso en marcha, los servicios han superado las 5.191 utilizaciones.

En 2025, se registraron 465 usos:

- 170 sesiones de apoyo
- 215 consultas puntuales
- 80 en línea de formación + encuentros

Siguiendo la tendencia de años anteriores, los tipos de uso del servicio no han cambiado. Los resultados reflejan una actividad positiva y equilibrada, destacan la confianza que los usuarios tienen en el servicio y refuerzan el compromiso de apoyo continuo.





## Datos generales de las líneas



### Formaciones

3 monograficos  
3 sesiones suKalde  
68 inscritos  
45 usos  
3 encuentros



### Comunicación

27 boletines  
350 recursos  
85 suscriptores  
nuevos  
44% tasa apertura



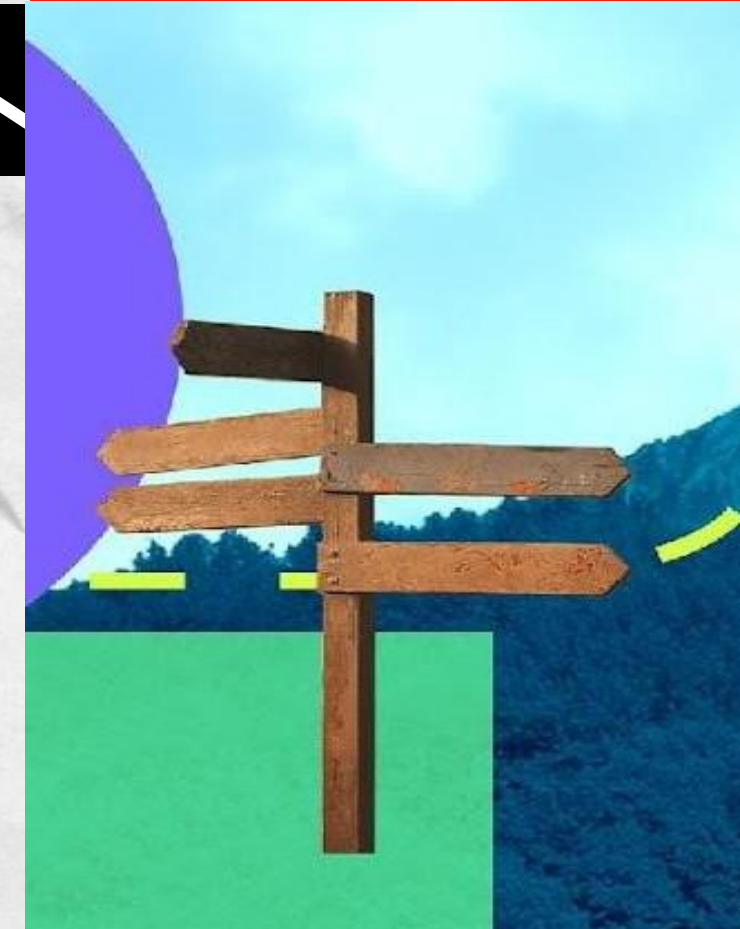
### Acompañamiento


Se han analizado  
125 proyectos  
sobre los que se ha  
reflexionado para  
abordar el trabajo  
del año 2025



### Ecosistema

Se ha participado  
en 5 sesiones en el  
territorio de  
Gipuzkoa y a nivel  
estatal





**K bulegoa**  
**Santa Teresa komentua**  
**Elbira Zipitria bidea 1**  
**20003 Donostia / San Sebastián**

**943 11 33 43**  
**[kbulegoa@gipuzkoa.eus](mailto:kbulegoa@gipuzkoa.eus) · [kbulegoa.eus](http://kbulegoa.eus)**

**K**  
**BUL**  
**EGO**  
**A**

