

memoria anual / 2023

K
BUL
EGO
A

Kulturari
adi
Atención
a la cultura



K bulegoa en números



1759

personas
usuarias
desde la
apertura



4156

usos desde
el inicio



478

recursos
compartidos



401

personas
usuarias en
2023



1154

usos
en 2023



1540

personas
suscritas



%61

mujeres



%39

hombres



%56

de 30 a 49 años



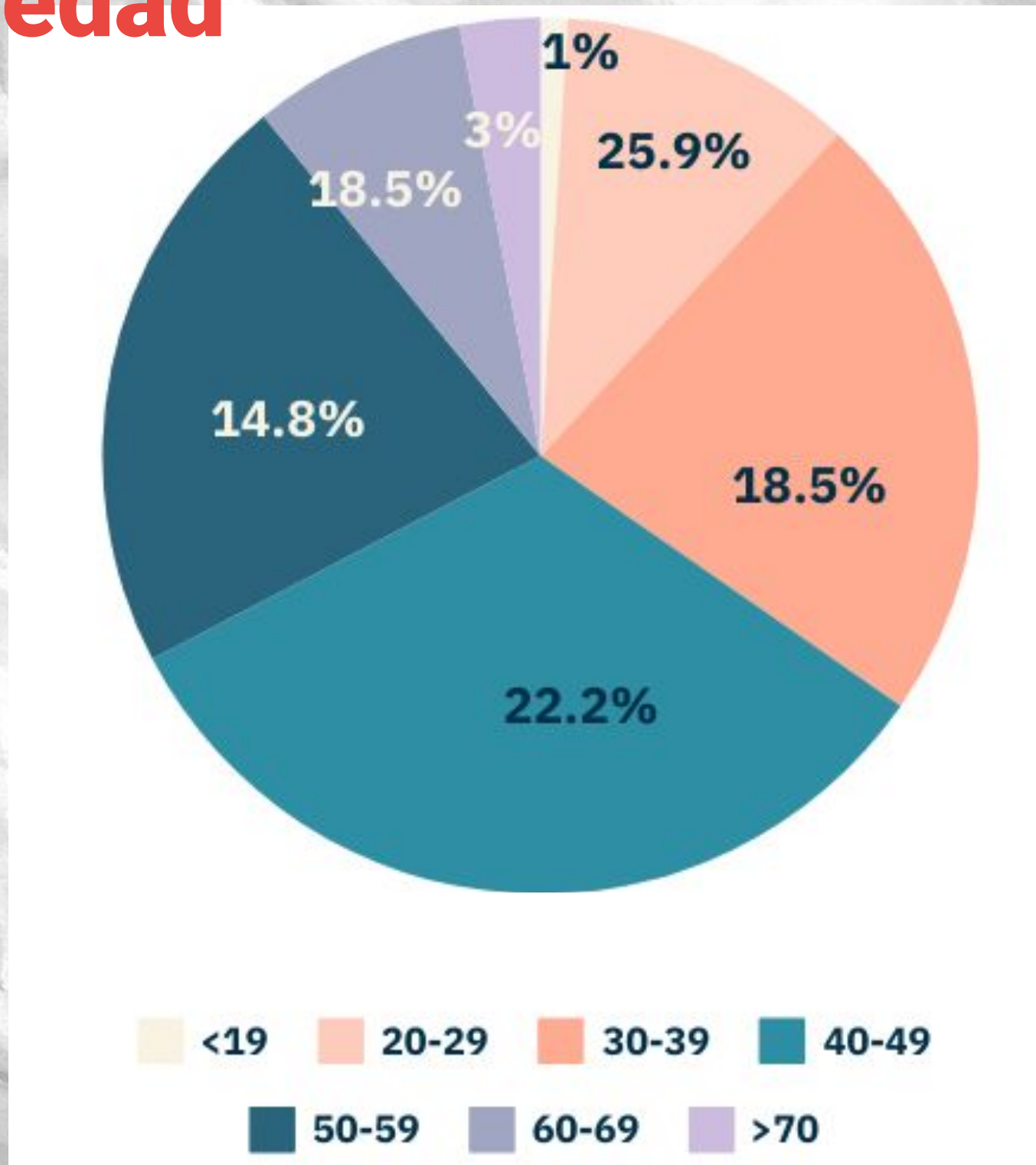
48

localidades

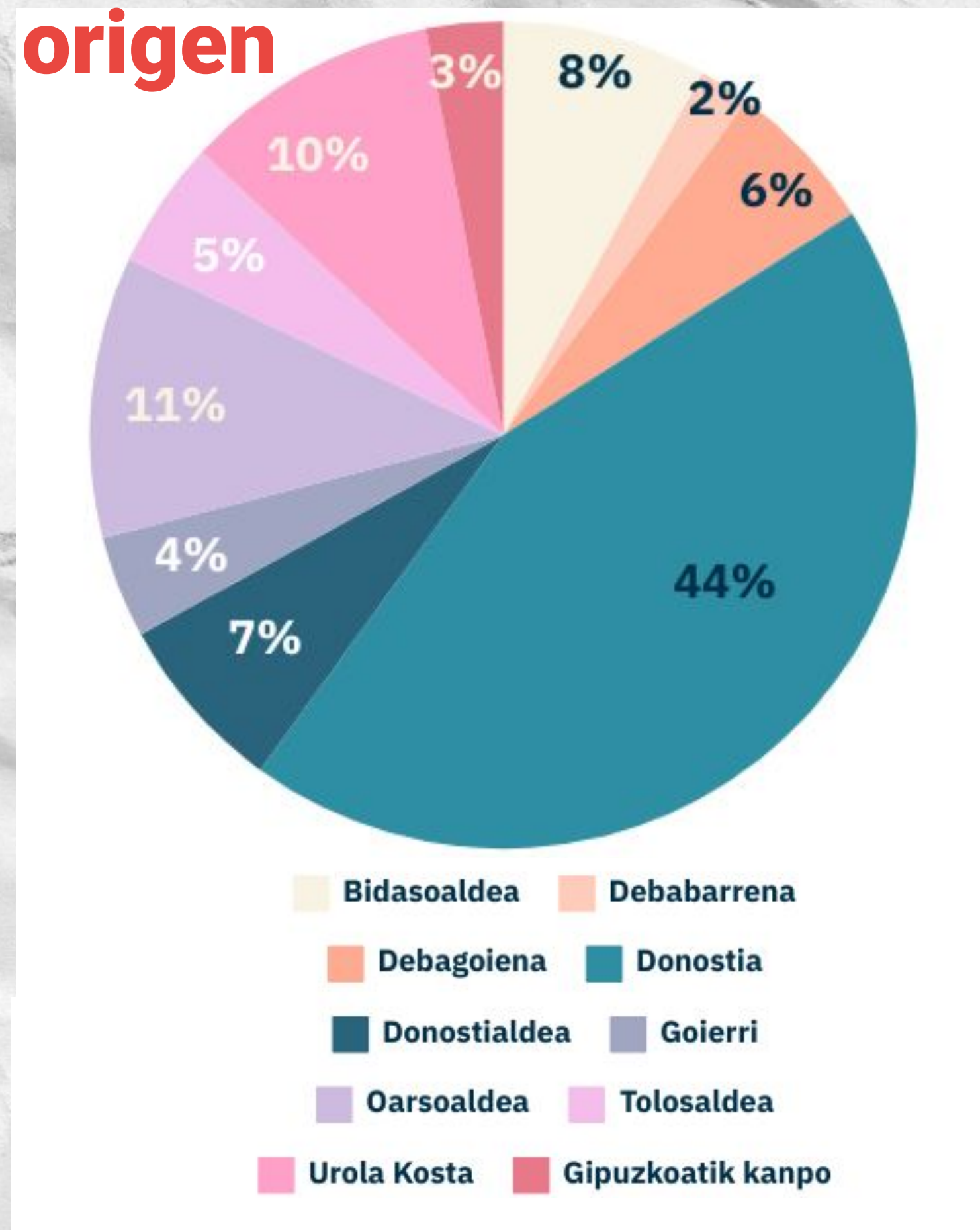
Perfil de las personas usuarias 2023



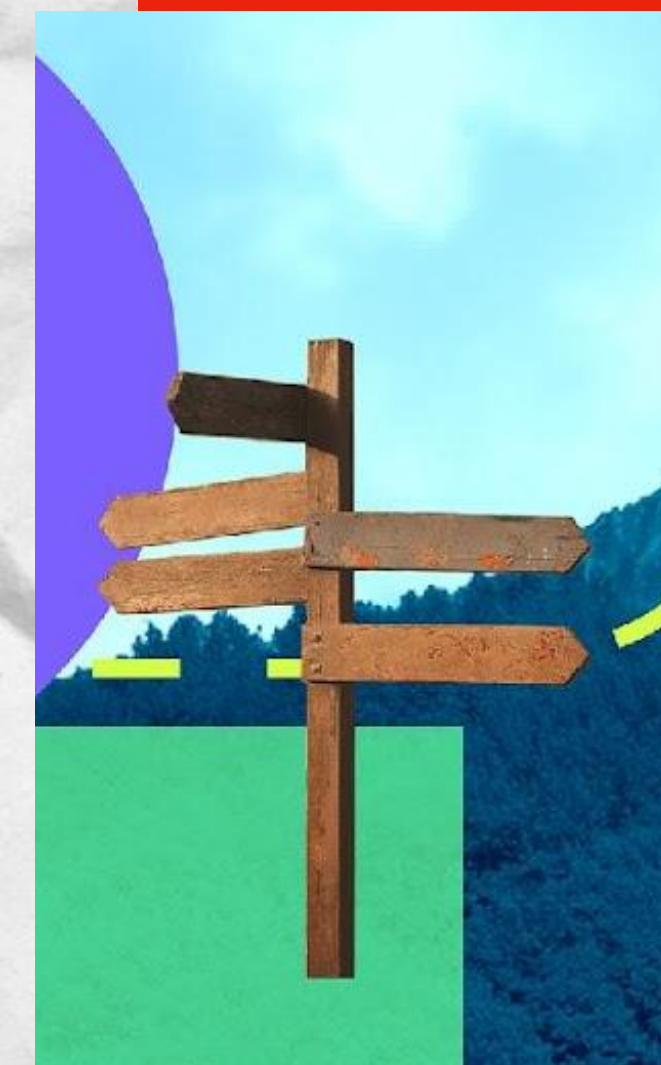
edad



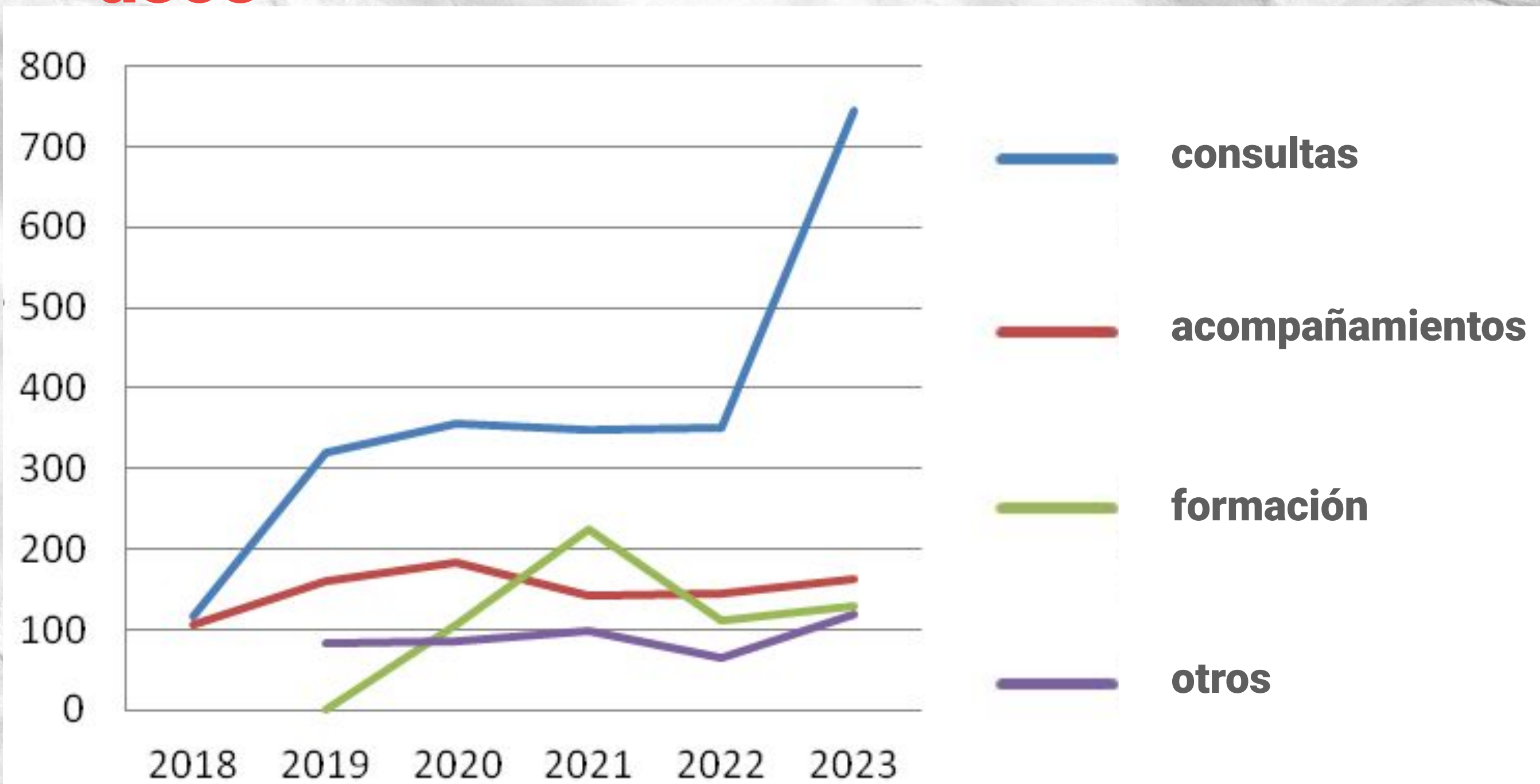
origen



Datos generales de las líneas de trabajo



USOS



Desde la puesta en marcha del servicio ha superado los **4150**.

En 2023 se han registrado **1154** usos:

- 163 sesiones de acompañamiento
- 745 consultas puntuales
- 128 sesiones de formación
- 118 en otras actividades

Manteniendo la tendencia de años anteriores, casi la mitad de los usuarios (47%) han utilizado el servicio en más de una ocasión.

En cuanto al uso lingüístico, siguen predominando los usos realizados en euskera (68% en euskera).

Datos generales de las líneas de trabajo



formación

2 formaciones
5 sesiones abiertas
1 sesión Itinerarios
2 sesión suKaldea
199 inscripciones
129 usos



comunicación

26 boletines
478 recursos
106 nuevas
suscripciones
%43 tasa de apertura



promoción

Se han analizado y
ponderado **58**
proyectos para
acometer el trabajo
en 2024.



red de contactos

Se ha reforzado la
relación con agentes
relacionados con el
emprendimiento.

Hemos participado
en varias jornadas y
seminarios de cultura



K bulegoa

Convento de Santa Teresa
Elbira Zipitria bidea 1

20003 Donostia / San Sebastián

943 11 33 43

kbulegoa@gipuzkoa.eus · kbulegoa.eus

**K
BUL
EGO
A**

